

PENĚŽNÍ VYDÁNÍ NA DOPRAVU V ČR

MONETARY TRANSPORT EXPENSES IN CZECH REPUBLIC

Kateřina Pojkarová¹

Anotace: Tak, jako je doprava je významnou a nedílnou součástí každé ekonomiky, jsou vydání na dopravu nedílnou součástí peněžní výdajů téměř každé domácnosti. Článek se zabývá členěním a výší těchto výdajů českých domácností a jejich vývojem.

Klíčová slova: doprava, náklady, výdaje

Summary: Transport is an important and integral part of every economy and it is the same for almost every family, but it costs some money. This paper deals with monetary transport expenses of Czech families, theirs segmentation and trend of these expenses.

Key words: transport, costs, expenses

1. ÚVOD

Na náklady v dopravě je možné pohlížet jako na peněžní anebo nepeněžní náklady, přičemž oboje jsou důležité. Náklady jsou faktorem, který ovlivňuje jak operátory dopravy, tak její uživatele. Na toto téma bylo provedeno ve světě velké množství různých studií a analýz, která se však značně liší. Některé zkoumají náklady pouze pro jeden druh dopravy, jiné se zaměřují jen na jednu zemi. Další zkoumají marginální náklady, jiné náklady celkové. Odlišnost je i ve funkcích, které se pro popis vývoje nákladu používají.

Vyčíslit nepeněžní náklady v dopravě je velmi obtížné a jsou různé možnosti, jak k této problematice přistoupit. Tento článek se však zaměřuje na druhou část nákladů, která je viditelnější a snáze měřitelná, a to na náklady peněžní, resp. na výdaje, které domácnosti za dopravu platí. Údaje vychází ze statistických ročenek publikovaných Ministeriem dopravy ČR. Zahrnuty jsou roky 2000-2006.

2. VÝDAJE DOMÁCNOSTÍ NA DOPRAVU

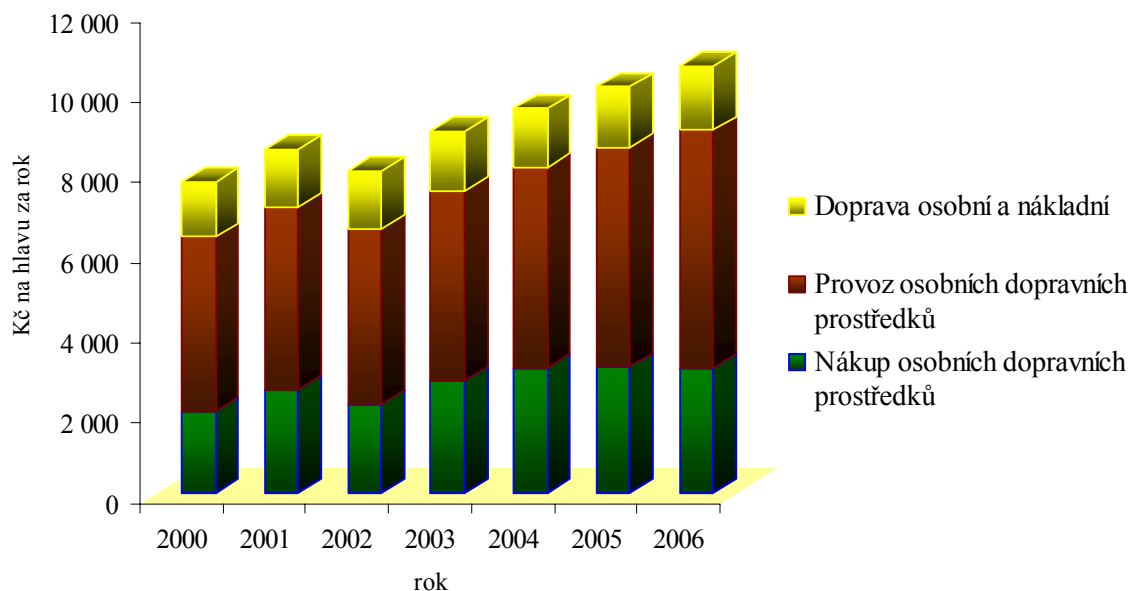
2.1. Celková vydání domácností na dopravu

Vydání domácností na dopravu v posledních letech rostou. Nárůst v roce 2006 oproti roku 2000 je téměř o 37%. Přesto však podíl na celkových nákladech domácností se udržuje na konstantní úrovni 7%.

¹ Ing. Kateřina Pojkarová, Ph.D., Univerzita Pardubice, Dopravní fakulta Jana Pernera, Katedra dopravního managementu, marketingu a logistiky, Studentská 95, 532 10 Pardubice, Tel. +420 466 603 6395, Fax +420 466 036 374, E-mail: katerina.pojkarova@upce.cz

Tab. 1 - Hrubá peněžní vydání na dopravu [Kč za rok na hlavu]

	2000	2001	2002	2003	2004	2005	2006
Nákup osobních dopravních prostředků	2 028	2 585	2 198	2 808	3 118	3 133	3 098
Provoz osobních dopravních prostředků	4 358	4 534	4 402	4 739	4 999	5 470	5 954
Doprava osobní a nákladní	1 388	1 440	1 428	1 490	1 469	1 528	1 596



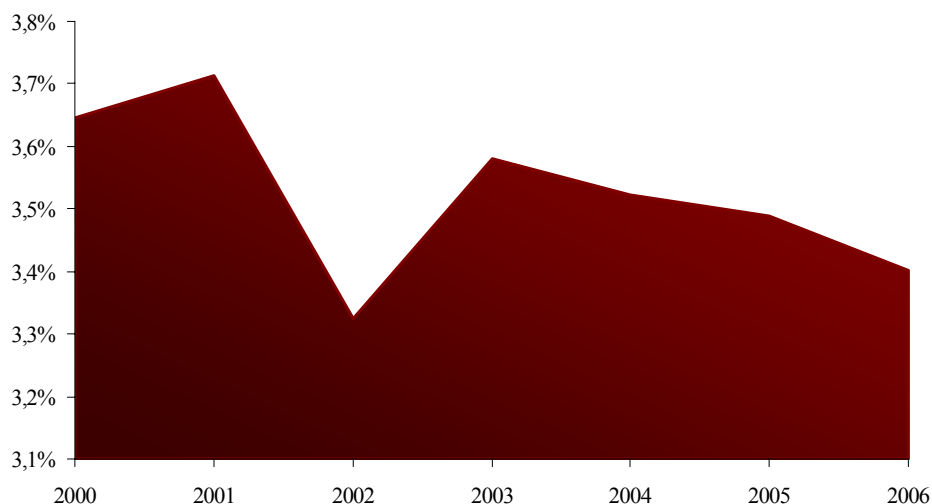
Zdroj: Autor na základě údajů MDCR

Obr. 1 – Hrubá peněžní vydání na dopravu

Za sledovanou dobu vzrostl HDP o 47%, je tedy zřejmé, že podíl výdajů na dopravu se snížil, a to téměř o 7%. Klesající tendence je patrná z grafu. Výrazný výkyv nastal v roce 2002, kdy byly výdaje na dopravu nižší než v předchozích i následujících letech. V tomto roce byly především nízké náklady na nákup a provoz osobní automobilů.

Tab. 2 - Podíl výdajů na dopravu na HDP

	2000	2001	2002	2003	2004	2005	2006
Podíl výdajů	3,6%	3,7%	3,3%	3,6%	3,5%	3,5%	3,4%



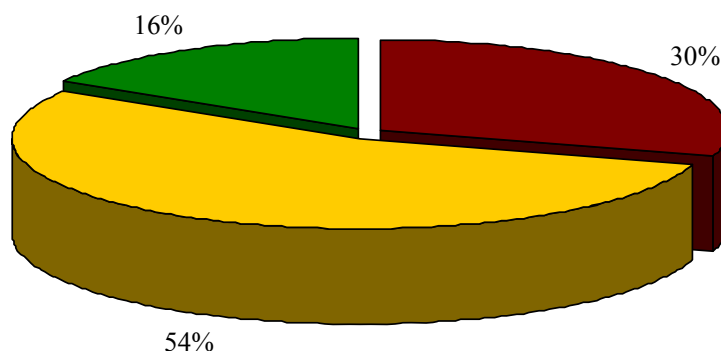
Zdroj: Autor na základě údajů MDCR

Obr. 2 – Podíl výdajů na dopravu na HDP

Z průměrných hodnot sledovaného období vychází následující grafy. Obrázek č.3 ukazuje podíl různých druhů nákladů na celkových vydáních domácností. Je z něj vidět, že nejvíce peněz dávají domácnosti na provoz osobních automobilů. Individuální doprava je tedy u nás velmi rozšířená, vydání plynoucí tímto směrem (tedy na nákup a provoz osobních dopravních prostředků) jsou 5x větší než vydání na dopravu veřejnou.

Tab. 3 - Podíl různých nákladů na celkových vydáních domácností na dopravu

	Průměrná vydání v letech 2000-2006 [Kč za rok na hlavu]	Procentní vyjádření podílu na dopravních nákladech
Provoz osobních dopravních prostředků	4922,3346	54,04%
Doprava osobní a nákladní	1477,0086	16,21%
Doprava osobní a nákladní	1477,0086	16,21%



■ Nákup osobních dopravních prostředků ■ Provoz osobních dopravních prostředků
■ Doprava osobní a nákladní

Zdroj:

Autor na základě údajů MDCR

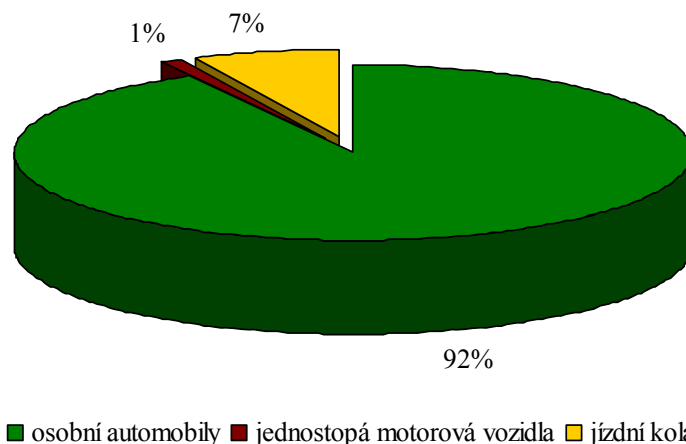
Obr. 3 – Podíl různých nákladů na celkových vydáních domácností na dopravu

2.2. Členění nákladů domácností na dopravu

Zmíněné výdaje lze ještě dále členit, což ukazují obrázky č. 4-6. Výdaje na nákup osobních automobilů jsou podle očekávání dominantní položkou nákladů na nákup osobních dopravních prostředků.

Tab. 4 - Náklady na nákup osobních dopravních prostředků

	Průměrná vydání v letech 2000-2006 [Kč za rok na hlavu]	Procentní vyjádření podílu na dopravních nákladech
Osobní automobily	2493,106	27,37%
Jednostopá motorová vozidla	29,64514	0,33%
Jízdní kola	186,8473	2,05%



Zdroj: Autor na základě údajů MDCR

Obr. 4 – Náklady na nákup osobních dopravních prostředků

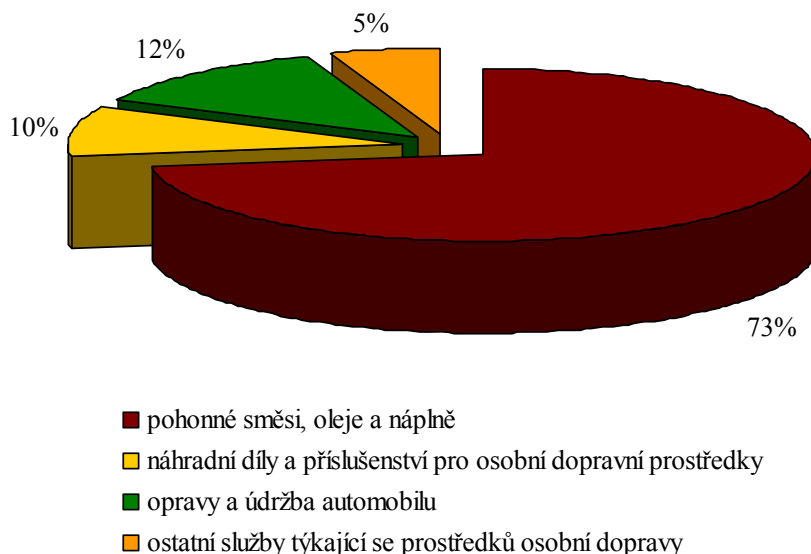
Zajímavým je však fakt, že za jízdní kola lidé v ČR utrácejí více než za motorky, i když je jejich cena obvykle mnohonásobně vyšší.

Největší položkou v nákladech na provoz osobních dopravních prostředků jsou pohonné směsi, oleje a náplně. Ceny všech druhů benzínu, nafty i LPG od roku 2002 neustále rostou a vzhledem ke stoupající ceně ropy nelze očekávat, že se tento trend do budoucna změní. Nárůst ve zmíněném období byl okolo 20% u benzínů, 30% u nafty a 33% u LPG.

Dalšími položkami v této kategorii jsou náklady na opravu a údržbu automobilu a na náhradní díly, které dohromady vytváří 22% podíl na nákladech na provoz.

Tab. 5 - Náklady na provoz osobních dopravních prostředků

	Průměrná vydání v letech 2000-2006 [Kč za rok na hlavu]	Procentní vyjádření podílu na dopravních nákladech
Pohonné směsi, oleje a náplně	3580,433	39,31%
Náhradní díly a příslušenství pro osobní dopravní prostředky	469,6901	5,16%
Opravy a údržba automobilu	608,1079	6,68%
Ostatní služby týkající se prostředků osobní dopravy	263,9603	2,90%



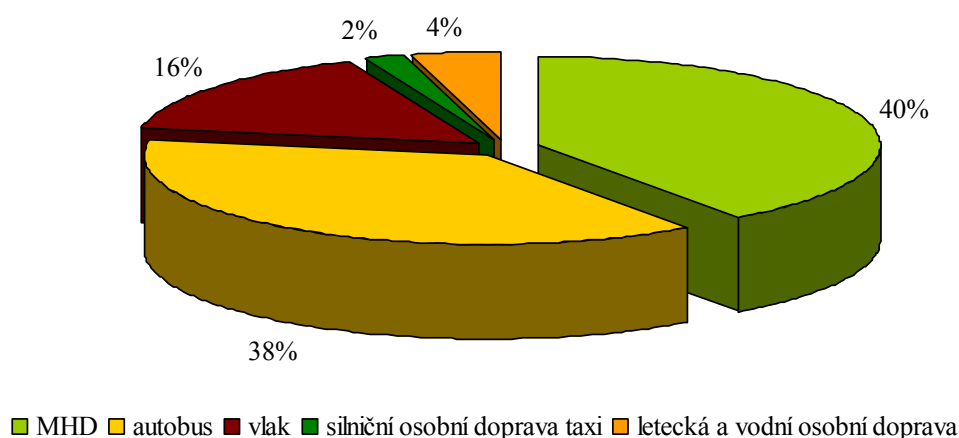
Zdroj: Autor na základě údajů MDCR

Obr. 5 – Náklady na provoz osobních dopravních prostředků

Poslední kategorií jsou náklady na osobní dopravu. Téměř 80 % všech nákladů je tvořeno náklady na MHD a autobusovou dopravu. Vlák je využíván v menší míře, náklady tvoří jen 16 %. Letecká doprava se začíná využívat ve stále rostoucí míře, avšak i když ceny jsou zde mnohonásobně vyšší než u MHD, autobusů nebo vlaku, přesto i nadále je podíl na ročních celkových vydáních domácností zanedbatelný.

Tab. 6 - Náklady na osobní dopravu

	Průměrná vydání v letech 2000-2006 [Kč za rok na hlavu]	Procentní vyjádření podílu na dopravních nákladech
MHD	584,6084	6,42%
Autobus	548,1984	6,02%
Vlák	236,3411	2,59%
Silniční osobní doprava taxi	26,60433	0,29%



Zdroj: Autor na základě údajů MDCR

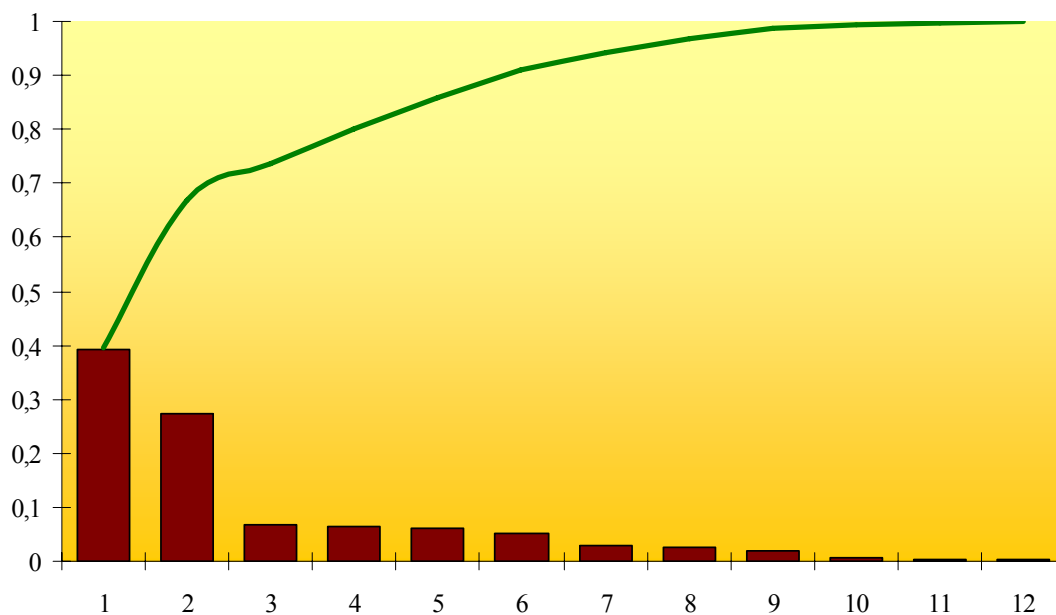
Obr. 6 – Náklady na osobní dopravu

3. ZÁVĚR

Z celkových vydání domácností na dopravu plyne téměř 40% na pohonné směsi, oleje a náplně do osobních dopravních prostředků, 27% jde na nákup osobních automobilů.

Tab. 7 - Podíly jednotlivých druhů nákladů na vydáních na dopravu

Náklady	Podíl na dopravních výdajích	Kumulovaný podíl
Pohonné směsi, oleje a náplně	39,31%	39,39%
Osobní automobily	27,37%	66,83%
Opravy a údržba automobilu	6,68%	73,52%
MHD	6,42%	79,95%
Autobus	6,02%	85,98%
Náhradní díly a příslušenství pro osobní dopravní prostředky	5,16%	91,15%
Ostatní služby týkající se prostředků osobní dopravy ¹	2,90%	94,05%
Vlak	2,59%	96,65%
Jízdní kola	2,05%	98,71%
Letecká a vodní osobní doprava	0,67%	99,38%
Jednostopá motorová vozidla	0,33%	99,71%
Silniční osobní doprava taxi	0,29%	100,00%



Zdroj: autor na základě údajů mdcr

Obr. 7 – Paterův diagram peněžních vydání v dopravě

Legenda:

- 1 pohonné směsi, oleje a náplně
- 2 osobní automobily
- 3 opravy a údržba automobilu
- 4 MHD
- 5 autobus
- 6 náhradní díly a příslušenství pro osobní dopravní prostředky

- 7 ostatní služby týkající se prostředků osobní dopravy
- 8 vlak
- 9 jízdní kola
- 10 letecká a vodní osobní doprava
- 11 jednostopá motorová vozidla
- 12 silniční osobní doprava taxi

Z uvedeného lze tedy vidět, že 2/3 peněžních vydání domácností, které jsou vynaloženy na dopravu, se týkají pouze osobních automobilů (pohonných směsí, jejich nákupu a oprav). Výdaje na vlak, jízdní kola, na leteckou a vodní osobní dopravu, na jednostopá motorová vozidla a na taxi dohromady netvoří ani 10 % všech „dopravních“ vydání. Potvrdil se tedy trend vysoké míry využívání individuální automobilové dopravy, zvláště v porovnání s dopravou veřejnou.

POUŽITÁ LITERATURA

- [1] *Ročenky dopravy*. [cit 08-07-2008]. Dostupné z:
< <http://www.sydos.cz/cs/rocenky.htm> >

Recenzent: prof. Ing. Vlastimil Melichar, Ph.D.
Univerzita Pardubice, DFJP, Katedra dopravního managementu, marketingu a logistiky