

NEDOSTATKY V PŘÍPRAVNÉ FÁZI ORGANIZACE SILNIČNÍ NADMĚRNÉ PŘEPRAVY V ČESKÉ REPUBLICE

ABSENCES IN PREPARATORY PHASE OF ROAD OVERSIZE TRANSPORT ORGANISATION IN CZECH REPUBLIC

David Crhák¹

Anotace: V článku jsou analyzovány aktuálně chybějící prostředky v technologickém procesu silniční nadměrné přepravy, zejména v přípravné fázi. K jednotlivým absencím jsou uvedena řešení. Autor se zabýval také problematikou zapojení této speciální přepravy při krizových stavech.

Klíčová slova: krizový stav, nadměrná přeprava, povolení, přepravní trasa,.

Summary: The article analyzed the actually missing tools in the technological process of road oversize transport, especially in the preparatory phase. To individual absences are got in solutions. The Author has also dealt with a problem involving the special transportation during crisis situation.

Key words: crisis situation, oversize transport, permit, transport line.

ÚVOD

Silniční nadměrná přeprava (SNP) v České republice (ČR), to také platí pro ostatní členské státy EU, má svá specifika, které významně ovlivňují organizaci tohoto druhu přepravy. Základními specifiky jsou:

1. rozměrová a hmotnostní omezení podle (1),
2. zvláštní užívání pozemních komunikací (PK),
3. placení správních poplatků.

Aktuální nedostatky, ve smyslu „chybějící prostředek“, jsou zejména v přípravné fázi technologického procesu SNP. Absence se vztahují k dopravci, který v tomto oboru podniká. Těmito absencemi jsou:

1. chybějící jednotná forma žádostí a povolení SNP,
2. chybějící nástroj pro sestavení vhodné jízdní soupravy pro SNP,
3. chybějící nástroj poskytující uživateli ucelený soubor informací o jednotlivých úsecích na přepravní trase pro SNP,
4. chybějící návrh zapojení SNP při krizových stavech.

¹ Ing. David Crhák, Dopravní podnik města Brna, a.s., Hlinky 151, 656 46 Brno, Tel. +420728607567,
E-mail: davhak@centrum.cz

1. NÁVRH JEDNOTNÉ ŽÁDOSTI A JEDNOTNÉHO ROZHODNUTÍ O POVOLENÍ SILNIČNÍ NADMĚRNÉ PŘEPRAVY PLATNÉ V EVROPSKÉ UNII

V současnosti má dopravce možnost si z webových stránek silničních správních úřadů stáhnout (nevyplněný) formulář žádosti (nebo také s vyplněným vzorem) o povolení SNP. Žádost obsahuje určité náležitosti, uvedené např. v případě ČR v §40 zákona (2). Avšak v rámci EU se obsah náležitostí liší. Také vlastní struktura formulářů žádosti a rozhodnutí není pevná (jednotná), což žadateli (dopravci) komplikuje přípravu organizace SNP, zejména nárůstem doby na přípravu dokumentů pro povolení SNP, v přípravě žádostí o povolení SNP podle formulářů žádaného povolovatele (silničního správního úřadu, dopravní policie, vlastníka soukromé dopravní infrastruktury - DI).

V návrzích žádosti a rozhodnutí o povolení SNP, které by byly jednotně platné v EU, mezi žadatelem a povolovatelem se, rozlišují dva typy údajů (předlohou byl obsah náležitostí formuláře RGST 1992 podle (3) a (4)), **povinné a doporučené. Navrhovaná struktura a obsah údajů je následující:**

- povinné (onačené - *):
 - údaje o *žadateli* – obvykle *dopravce* (jméno/název žadatele, adresa sídla, oprávněná osoba včetně kontaktních údajů: tel., fax nebo email),
 - údaje o *povolovateli* – *vlastník* nebo *správce dopravní infrastruktury vlastněné státem* nebo *vlastník soukromé dopravní infrastruktury* (jméno/název povolujícího, adresa sídla, oprávněná osoba včetně kontaktních údajů: tel., fax nebo email),
 - odůvodnění podání žádosti nebo vydání rozhodnutí (uvedení podle jakého právního předpisu je žádáno o povolení pro SNP nebo podle jakého právního předpisu je povolení vydáno),
 - označení, zda omezení jsou překročena pouze vozidlem (bez nákladu) nebo nákladem,
 - technické údaje o nadměrné přepravě:
 - náklad (stručná charakteristika: druh, hmotnost),
 - přípojné vozidlo (stručná charakteristika: typ, registrační značka - RZ, celková hmotnost),
 - tažné vozidlo (stručná charakteristika: typ, RZ, celková hmotnost),
 - jízdní souprava (stručná charakteristika: celková délka, maximální šířka, maximální výška, celková hmotnost, zatížení jednotlivých náprav, rozvor náprav, minimální poloměr otáčení, výkon tažného vozidla, počet všech náprav tažného vozidla + z toho hnacích),
 - úředně schválená přepravní trasa (v případě rozhodnutí povolujících úřadů státní správy: vlastníci/správci státem vlastněné DI, státní úřady dohlížející na bezpečnost silničního provozu, např. dopravní policie),
 - údaje o datu realizace nadměrné přepravy a o místě převzetí a místě předání,
 - údaje o výši poplatků, *správních* (v případě státní správy), *jinych* (v případě soukromého vlastnictví DI) v rozhodnutí o povolení SNP,

- údaje o počtu vozidel technického popř. policejního doprovodu,
- razítka (firemní) žadatele a (úřední) povolovatele a podpisy oprávněných osob zastupující žadatele a povolovatele (možné také elektronické podpisy nebo kódování podle článku (5)),
- doporučené (označené - *):
 - schéma dopravní techniky s včetně popisu základních rozměrů (celková délka/šířka/výška),
 - návrh přepravní trasy (v žádosti o povolení nadměrné přepravy),
 - návrh počtu doprovodných vozidel (v žádosti o povolení SNP),
 - harmonogram SNP (v přílohové části žádosti/povolení),
 - (přednostní) poznámky povolovatele před podáním žádosti,
 - poznámky povolovatele ve vydaném povolení.

Návrh vzoru žádosti je znázorněn na Obr. 1 a návrh vzoru rozhodnutí na Obr. 2.

<p>1. Žadatel:*</p> <p>(např.: jméno FO nebo název PO podle obchodního rejstříku)</p> <p>Adresa:*</p> <p>(např.: adresa FO/PO uvedená v obchodním rejstříku)</p> <p>Identifikátor žadatele:*</p> <p>(např.: IČ/ DIČ podle obchodního rejstříku)</p> <p>Oprávněná osoba (jméno, titul):*</p> <p>Kontakt (tel., fax, email):*</p>	<p>2. Povolovatel:*</p> <p>(např.: název úřadu, jméno FO nebo název PO podle obchodního rejstříku)</p> <p>Adresa:*</p> <p>(např.: adresa úřadu nebo adresa FO/PO uvedená v obchodním rejstříku)</p> <p>Identifikátor povolovatele:*</p> <p>(např.: IČ/ DIČ podle obchodního rejstříku)</p> <p>Oprávněná osoba (jméno, titul):*</p> <p>Kontakt (jméno, titul):*</p>
<p>ŽÁDOST/ROZHODNUTÍ O POVOLENÍ NADMĚRNÉ PŘEPRAVY</p>	
<p>Odůvodnění žádosti*</p> <p>(např.: „Na základě ustanovení §25 odstavce 6 písmeno a) zákona č. 13/1997 Sb. o pozemních komunikacích ve znění pozdějších předpisů, žádáme o vydání povolení k přepravě nadměrného nákladu nebo vozidla, jehož rozměry nebo hmotnost přesahují míru stanovenou vyhláškou č. 341/2002 Sb. o schvalování technické způsobilosti a o technických podmínkách provozu vozidel na pozemních komunikacích.“)</p>	
<p>3. Omezení překročena: (vyhovující označit křížkem)*</p> <p><input type="checkbox"/> pouze přípojným vozidlem (návěs/přívěs) - bez nákladu,</p> <p><input type="checkbox"/> nákladem.</p>	
<p>4. Technické údaje o nadměrné přepravě: *</p> <p>Náklad (druh, hmotnost): t</p> <p>Přípojné vozidlo (typ, RZ, hmotnost): t</p> <p>Tažné vozidlo (typ, RZ, hmotnost): t</p> <p>Jízdní souprava – celková délka: m včetně postrku: m</p> <p>max. šířka: m</p> <p>max. výška: m</p> <p>celková hmotnost: t včetně postrku: t</p> <p>zatížení jednotlivých náprav: t</p> <p>rozvor náprav: m</p> <p>počet náprav/kol: ks</p> <p>minimální poloměr otáčení: m</p> <p>výkon tažného vozidla: kW</p> <p>počet všech náprav tažného vozidla (z toho hnacích):</p>	
<p>5. Požadovaný termín přepravy: *</p> <p>od:</p> <p>do:</p>	<p>6. Přeprava: *</p> <p>z (místo nakládky)</p> <p>do (místo vykládky)</p>
<p>7a. Návrh trasy přepravy: *</p> <p>(návrh trasy v případě podání žádosti na příslušný silniční správní úřad, např. formou: a) výpis měst a obcí, b) výpis pozemních komunikací, c) kombinací a) a b))</p>	
<p>7b. Úsek trasy nadměrné přepravy: *</p> <p>(v případě žádání o povolení vlastníka soukromé dopravní infrastruktury, např.: účelové pozemní komunikace, drah apod.)</p>	
<p>8. Návrh počtu vozidel technického doprovodu: *</p> <p>.....</p>	<p>9. Harmonogram nadměrné přepravy: *</p> <p>Datum předložení povolujícímu:</p> <p>viz příloha č.</p>
<p>9. Žadatel:</p> <p>Datum, popř. místo, podání žádosti:</p> <p>Firemní razítko:*</p> <p>(nebo také podpis oprávněné osoby, možný je také elektronický podpis, žadatelé přidělený kód - číselný, čárový nebo obrázkový)</p>	<p>10. Povolovatel:</p> <p>Datum, popř. místo, převzetí žádosti:</p> <p>Identifikátor čísla žádosti: (pouze v případě státní správy, přidělený kód - číselný, čárový nebo obrázkový).....*</p> <p>Razítko: (úřední v případě povolujícího úřadu nebo firemní v případě soukromého vlastnictví dopravní infrastruktury; je možný také elektronický podpis nebo přidělený kód identifikující konkrétní silniční nadměrnou přepravu - číselný, čárový nebo obrázkový)</p> <p>Podpis oprávněné osoby:</p>
<p>11. Poznámky povolujícího: *</p> <p>(např.: doklady potřebné k vydání povolení, doklady prokazující technickou způsobilost k provozu na pozemních komunikacích, obrysový náčrt přípojného vozidla/jízdní soupravy s vyznačením všech rozměrů a umístění nákladu v příloze č. - formát A4)</p>	

Zdroj: Autor

Obr. 1 - Návrh jednotného vzoru žádosti o povolení SNP platné v EU

<p>1. Povolovatel:*</p> <p>(např.: název úřadu, jméno FO nebo název PO podle obchodního rejstříku)</p> <p>Adresa:*</p> <p>(např.: adresa úřadu nebo adresa FO/PO uvedená v obchodním rejstříku)</p> <p>Identifikátor povoloivatele:*</p> <p>(v případě soukromého vlastnictví dopravní infrastruktury, např.: IČ/DIČ podle obchodního rejstříku)</p> <p>Oprávněná osoba (jméno, titul):*</p> <p>Kontakt (tel, fax, email):*</p> <p>Identifikátor žádosti:*</p> <p>(pouze v případě státní správy, přidělený kód identifikující konkrétní silniční nadměrnou přepravu - číselný, čárový nebo obrázkový)</p>	
<p>ROZHODNUTÍ O POVOLENÍ NADMĚRNÉ PŘEPRAVY</p>	
<p style="text-align: center;">O důvodnění rozhodnutí*</p> <p>(např.: „Ministerstvo dopravy jako příslušný úřad státní správy podle § 40 odstavec 2, písmeno d) zákona č. 131/1997 Sb. o pozemních komunikacích ve znění pozdějších předpisů povoluje / nepovoluje podle §25 odstavec 6 písmeno a) a b) zákona č. 131/1997 Sb. o pozemních komunikacích ve znění pozdějších předpisů, žadateli: (např.: jméno FO nebo název PO podle obchodního rejstříku) zvláštní užívání pozemních komunikací pro přepravu zvláště těžkých a rozměrných předmětů a užívání vozidel, jejichž rozměry nebo hmotnost přesahující míru stanovenou vyhláškou č. 341/2002 Sb. o schvalování technické způsobilosti a o technických podmínkách provozu vozidel na pozemních komunikacích.“)</p>	
<p>3. Poplatek:</p> <p>Správní: * (v případě státní správy) [peněžní jednotka]</p> <p>Jiný: * (v případě soukromého vlastnictví dopravní infrastruktury) [peněžní jednotka]</p>	
<p>4. Technické údaje o nadměrné přepravě: *</p> <p>Náklad (druh, hmotnost): t</p> <p>Přípojně vozidlo (typ, RZ, hmotnost): t</p> <p>Tažné vozidlo (typ, RZ, hmotnost): t</p> <p>Jízdní souprava – celková délka: m včetně postrku: m</p> <p>max. šířka: m</p> <p>max. výška: m</p> <p>celková hmotnost: t včetně postrku: t</p> <p>zatížení jednotlivých náprav: t</p> <p>rozvor náprav: m</p> <p>počet náprav/kol: ks</p> <p>minimální poloměr otáčení: m</p> <p>výkon tažného vozidla: kW</p> <p>počet všech náprav tažného vozidla (z toho hnacích):</p>	
<p>5. Požadovaný termín přepravy: *</p> <p>od:</p> <p>do:</p>	<p>6. Přeprava: *</p> <p>z (místo nakládky):</p> <p>do (místo vykládky):</p>
<p>7a. Trasa nadměrné přepravy: *</p> <p>(úředně schválená konečná podoba přepravní trasy, v podobě – např.: čísla pozemních komunikací a názvy měst / obcí)</p>	
<p>7b. Úsek trasy nadměrné přepravy: *</p> <p>(v případě žádání o povolení vlastníka soukromé dopravní infrastruktury, např.: účelové pozemní komunikace, drah apod.)</p>	
<p>8. Počet doprovodných vozidel: *</p> <p>technický:</p> <p>policejní:</p>	<p>9. Harmonogram nadměrné přepravy: *</p> <p>Datum předložení:</p> <p>viz příloha č.</p>
<p>9. Povolovatel:</p> <p>Datum, popř. místo, vydání povolení:</p> <p>Razítko povoloivatele:*</p> <p>(úřední v případě povolujícího úřadu nebo firemní v případě soukromého vlastnictví dopravní infrastruktury, nebo také podpis oprávněné osoby, je možný také elektronický podpis nebo přidělený kód identifikující konkrétní silniční nadměrnou přepravu - číselný, čárový nebo obrázkový)</p>	<p>10. Žadatel:</p> <p>Datum, popř. místo, převzetí povolení:</p> <p>Podpis oprávněné osoby:*</p> <p>(nebo také firemní razítko, možný je také elektronický podpis nebo přidělený kód identifikující konkrétní silniční nadměrnou přepravu - číselný, čárový nebo obrázkový)</p>
<p>11. Další podmínky přepravy: *</p> <p>(např.: časová omezení pro nákladní dopravu obecně mimo pracovní dny, podmínky přejezdů mostních objektů, vliv počasí, majetková odpovědnost za škody vzniklé jiným subjektům během nadměrné přepravy, apod.)</p>	

Zdroj: Autor

Obr. 2 - Návrh jednotného vzoru rozhodnutí o povolení SNP platné v EU

Návrhy formulářů pro jednotnou žádost a jednotné rozhodnutí o povolení SNP by měly být zahrnuty v případě ČR do přílohy části zákona (2), v případě jednotného rozhodnutí je možné zařadit také do přílohy části zákoně (7), mezinárodně (pro EU) lze žádost a rozhodnutí zahrnout do přílohy části směrnice (1).

2. VÝBĚR JÍZDNÍ SOUPRAVY

Výběr vhodné jízdní soupravy pro přepravu nadměrného nákladu je základem pro stanovení přepravní trasy. V současné praxi se výběr jízdní soupravy provádí na základě zkušeností nalezením vhodné kombinace tahače a návěsu/přívěsu z vlastního (dostupného) vozového parku. V praxi se uplatňuje naddimenzování vozidel. Vhodným nástrojem pro výběr (vhodné) jízdní soupravy jsou databázové aplikace (software) využívající programovací jazyk SQL (např. MS Access, MySQL, Oracle atd.). Prioritní pro databázi je **obsah vstupních údajů. Lze využít následující strukturu vstupních údajů:**

1. náklad:

- **povinné:** rozměry, hmotnost, tvar (symetrický/asymetrický) – důležitý pro výpočet polohy těžiště a následně pro návrh uložení na přípojném vozidle, více viz (5),
- **doporučené:** druh materiálu, identifikátory označení výrobku (název výrobku, země původu),

2. tažné vozidlo (tahač):

- **povinné:** značka a typ vozidla, výkon motoru (v kW), počet náprav (z toho hnacích), maximální rychlost, rozměry, hmotnost,
- **doporučené:** spotřeba pohonných hmot (litrů na 100km), datum poslední technické prohlídky, datum poslední kontroly měření emisí, rok výroby,

3. přípojně vozidlo (návěs/přívěs):

- **povinné:** značka a typ vozidla, rozměry, hmotnost, počet polo-náprav, nosnost,
- **doporučené:** informace o možnosti dálkového ovládní řídicího panelu, nápravové tlaky.

Opakovaně zadávanými vstupy budou údaje o nákladu, zejména povinné. Uživatelovy požadavky na aplikaci jsou následující:

1. nalezení těžiště, u symetrických a také asymetrických těles,
2. výběr vhodného přípojně vozidla,
3. návrh uložení nákladu,
4. návrh fixace, výběr a umístění fixačních prostředků,
5. výběr vhodného tahače.

Možná řešení bodů 1, 3 a 4 jsou uvedena v článku (5). Výběr vhodného přípojně vozidla (4. bod) je silně ovlivněn povahou nákladu (rozměry, hmotností a zejména a/symetrickým tvarem ovlivňující polohu těžiště). Rychlý a efektivní výběr vhodného tahače (5. bod) lze provést podle údaje o hmotnosti, kterou dokáže tahač přepravit. Tento údaj lze získat od výrobce tahače.

3. NÁVRH NÁSTROJE S UCLENÝMI INFORMACEMI O TRASE PRO NADMĚRNÉ PŘEPRAVY

Vyhledání vhodné trasy pro nadměrnou přepravu je základem pro zjištění, které úřady a soukromé subjekty bude nutné kontaktovat a získat od nich souhlas pro realizaci SNP za účelem zajištění bezpečnosti silničního provozu a ochrany jejich majetku.

V současnosti tuzemští dopravci řeší vyhledání vhodné trasy pro SNP podle hierarchie PK (dálnice, rychlostní silnice, silnice I. třídy, atd.) v kombinaci s použitím informací o PK z databáze Ředitelství silnic a dálnic (ŘSD) – odbor silniční databanky. Pokud jde o nadměrnou přepravu nad 60 tun, dopravce může naplánovat trasu pomocí map s doporučenými trasami pro SNP pro jednotlivé kraje. Tyto mapy jsou v současnosti dostupné na Ministerstvu dopravy ČR. Jsou však neaktualizované (vydané v letech 1987-1990, pro již neexistující uspořádání krajů platné do 31. 12. 1999), zejména o úseky nově postavené silniční infrastruktury. Tento problém dopravce řeší doplněním tras přímo do těchto map na základě zkušeností svých, konkurence, pracovníků technických doprovodů, státní správy nebo z tištěných autoatlasů a informací od ŘSD-Silniční databanky. Takto prováděné vyhledání vhodné trasy pro konkrétní SNP je časově náročné a nepřesné (zvýšené riziko neúspěchu realizace SNP), proto dopravce provádí fyzickou vizuální kontrolu plánované trasy. V omezené míře, obvykle pro SNP do 60 tun, lze využít jako podpůrné nástroje také informace z automap a satelitní navigací pro silniční nákladní dopravu (např. Truck GPS Navigator Pro Becker Traffic Assist Z 302). V případě plánování trasy SNP přes území Slovenska může dopravce (v zastoupení slovenského partnera) využít aplikační program na vyhledání vhodné trasy vyvinutý a spravovaný Cestnou databankou Slovenska. Vyhledání trasy se provádí podle zadaných kritérií (rozměry a hmotnost nákladu, rozvozy náprav, nápravové tlaky). Při SNP nad 60 tun může dopravce požádat o povolení prostřednictvím elektronického formuláře, který je součástí aplikace.

Aby se aplikace více rozšířily mezi dopravci SNP a na základě jejich podnětů mohly být zdokonalovány, je potřeba provádět (pravidelná) setkání s dopravci nejlépe formou odborných seminářů.

Nejefektivnějším způsobem, jak vytvořit nástroj s ucelenými informacemi o trase pro SNP, jsou v současné „elektronické“ době aplikace (software). **Navrhované požadavky na obsah aplikace jsou následující:**

1. uživatelské prostředí (interface) blízké prostředí se současně nejpoužívanějšími operačními systémy (např. operační systém Windows nebo Linux) a jeho kompatibilitost s vybraným operačním systémem,
2. nalezení variant přepravní trasy SNP podle uživatelem zadaných kritérií, minimálně podle dvou (např. základní charakteristiky jízdní soupravy s nákladem, rozměry a hmotnost),
3. umožnit prioritně vyhledání trasy v doporučených trasách pro SNP,
4. informace o mostních objektech a místech s omezeným průjezdným profilem v závislosti na povaze SNP,
5. pravidelná aktualizace (minimálně jednou ročně) zajištěná správcem vyhledávače,
6. vytvoření **ucelené interaktivní mapy**:

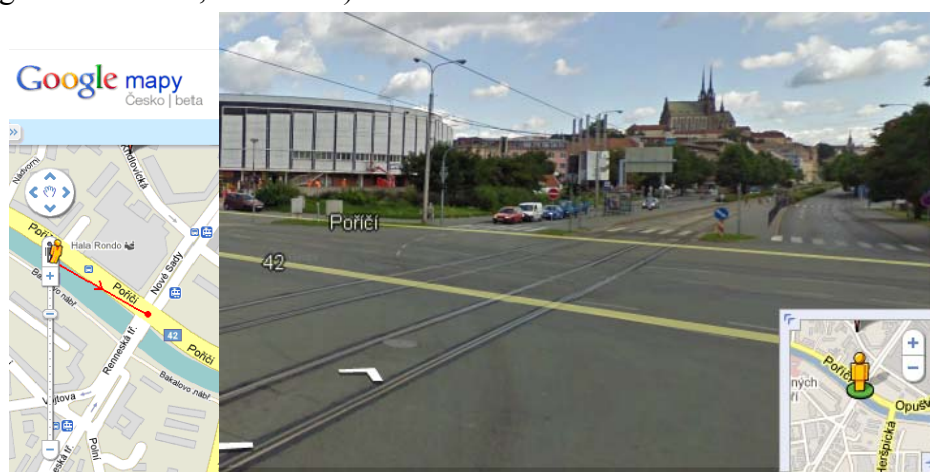
- u jednotlivých úseků zobrazovat čísla PK,
- síť zpoplatněných PK,
- napojení na terminály kombinované dopravy podle článku (8),
- 3D-pohledy „kolizních“ míst (např. křižovatky, křížení s jinou dopravou – např. dráhy, jiné objekty DI – např. podjezdy) v městech/obcích a také mimo ně,
- mimo města/obce také vyčlenit „důležité“ úseky a doplnit o informace o sklonových poměrech (velikost stoupání / klesání), o poloměrech zatáček,
- „kolizní“ místa a „důležité“ úseky vhodně zvýraznit (např. jiná barva, větší tloušťka čáry),
- informace o předběžných opatřeních pro přejezd mostních objektů na vybrané trase umět samostatně zobrazit buď jako komentář přímo v okně s výrazněnou trasou SNP na elektronické mapě, nebo jako poznámka v rámci nějakého dialogového okna,
- průběžný výpočet **předpokládané doby SNP** za předpokladu provádění průběžného propočtu ujetých kilometrů.

Případná opatření (zejména pro mostní objekty) jsou zpracována v článku (9).

Hodnotu předpokládané doby SNP lze určit z podílu ujetých kilometrů a předpokládané rychlosti jízdní soupravy. Za předpokládanou rychlost jízdní soupravy lze dosadit hodnotu 65 km/h, tj. průměr hodnot 50 km/h (nejvyšší povolená rychlost v obcích a městech) a 80 km/h (konstrukční rychlost návěsu/přívěsu).

Informace o mostních objektech a místech s omezeným průjezdným profilem v závislosti na povaze SNP (4. bod) lze vyřešit převedením map s doporučenými trasami pro SNP elektronické podoby. Trasa pro SNP aplikace by pak byla vyhledána přednostně podle těchto elektronických map, a pak podle hierarchie pozemních komunikací (od nejdůležitějších po nejméně důležité a soukromé).

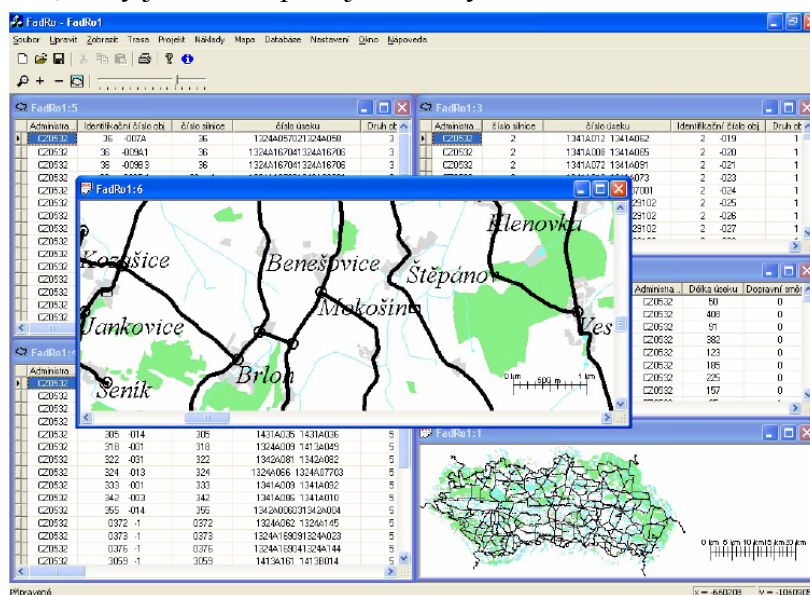
Informace o mostních objektech lze čerpat z databáze vytvořené Ředitelstvím silnic a dálnic ČR – odbor silniční databanky a propojit ji s vyhledávací aplikací. 3D-pohledy lze řešit propojením vyhledávací aplikace s již existujícími aplikací umožňující tyto pohledy, např. Google Street View, viz Obr. 3).



Zdroj: Gogole, úpravy autor

Obr. 3 – 3D-pohled Google Street View

Jako předlohu pro vyhledávací aplikaci pro SNP lze využít již existující program *FadRO*, viz Obr. 4, který je třeba doplnit jen o body 4 až 6.



Zdroj: (10)

Obr. 4 – Hlavní okno programu FadRO

4. SILNIČNÍ NADMĚRNÁ PŘEPRAVA A V KRIZOVÝCH STAVECH

Problematiku zapojení soukromých dopravců, kteří podnikají v oboru SNP, v krizových stavech je třeba právně řešit jednotným předpisem platným v celé EU, který by byl buď samostatný, nebo doplňující již existující právní předpis v případě jednotlivých členských států EU. V případě českého práva lze tuto problematiku právně ošetřit doplněním zákona č. 239/2000 Sb. o integrovaném záchranném systému a o změně některých zákonů. Zapojení dopravců při řešení krizových stavů je vhodné právně označit jako **zákonná výjimka**. Zákonnou výjimku lze pak využít při vyhlášení následujících stavů:

- živelné pohromy (zejména povodně, zemětřesení),
- válečný konflikt.

Za účelem:

- obnova silniční nebo železniční infrastruktury prostřednictvím mostních provizorií (např. v případě silniční infrastruktury doprava předem zkompletovaných polí **Těžké Mostové Soupravy – TMS** anebo **Mostové Soupravy – MS**),
- doprava těžkých pracovních strojů (např. pásová vozidla – buldozery, rypadla, vyprošťovací tanky) na obnovu dopravní infrastruktury, demolice staticky narušených objektů v důsledku živelných pohrom nebo vojenské činnosti (např. bombardování nebo odstřelování těžkými zbraněmi), tvorba krajinnotvorných prvků (např. protipovodňové valy, odvodňovací kanály) na ochranu lidských sídel.

Rozhodnutí o spolupráci s dopravci SNP při krizových stavech by byla kompetentní provést jen „**Rada**“ určená pro řešení krizových stavů zasaženého území ve spolupráci s Krajským úřadem, pod jehož územní působnost zasažená oblast spadá.

Vlastní kontaktování by provedl **Krajský úřad** na základě většinového souhlasu členů Rady. Kontaktování by byli ti dopravci, kteří by po vzájemné dohodě, provedenou nejlépe ještě před nastáním krizového stavu, souhlasili s případnou spoluprací a jejichž sídlo nebo pobočka by se nacházela na území kraje, pod jehož územní správu patří zasažená oblast, nebo v případě, že se v daném kraji takový dopravce nenachází, z jiného kraje co nejbližší této zasažené oblasti. Pokud se zasažená oblast nachází mezi **více kraji**, je nutná **vzájemná koordinace mezi kraji**.

Soukromí takoví dopravci při vyhlášení krizových stavů by byli začleněni do *ostatních složek Integrovaného záchrannářského systému*, zejména v případě nedostatečných vojenských přepravních kapacit nebo nedisponováním potřebné techniky. Lze doporučit, aby pro takto zainteresované dopravce byl **přímým nadřízeným** přímo **vedoucí krizového štábu**, a aby tito dopravci vzájemně koordinovali své činnosti se správcem PK daného kraje, Hasičským záchranným sborem a Armádou ČR.

Tento případ SNP by byl osvobozen od placení správních poplatků (6). Úhrady případných policejních doprovodů by provedly krajské úřady. Úhrady případných technických doprovodů by také provedly krajské úřady. Dopravců by krajské úřady proplatily spotřebované pohonné hmoty, náhradu mzdy dopravcova personálu a také případně procentuální část z ušlého zisku, která by byla uvedena v uzavřené smlouvě mezi krajem a dopravci.

Povolení pro SNP podle (7) by bylo vydáno **ve zkrácené lhůtě** formou **urychleného správního řízení** (optimálně v řádu hodin, maximálně v řádu dní – předpoklad 2 až 3 dny).

ZÁVĚR

Silniční nadměrná přeprava je speciální přepravou, což se projevuje zejména v přípravné a realizační fázi technologického procesu této přepravy. Výše uvedené absence se týkají přípravné fáze. Cílem přípravné fáze je dopravcem obstarat potřebnou dokumentaci (průvodní listiny, v případě vývozu - celní prohlášení, povolení) ke konkrétní SNP. V článku jsou uvedeny aktuální absence v přípravné fázi. K jednotlivým absencím jsou zpracována řešení případně doplněná o ilustrativní obrázky vzorů (v případě dokumentace) a vzhledu nástrojů (v případě výběru jízdní soupravy a přepravní trasy). Řešení jsou navrhnutá jako předloha pro jejich převedení do elektronické podoby (softwarů). V článku je také řešena problematika případného zapojení SNP při krizových stavech.

POUŽITÁ LITERATURA

- (1) Vyhláška č. 341/2002 Sb., o schvalování technické způsobilosti vozidel, ve znění pozdějších předpisů.
- (2) Zákona č. 104/1997 Sb., prováděcí vyhláška zákona o pozemních komunikacích, ve znění pozdějších předpisů.

- (3) Ostheimer H. *Der Ostheimer-Handbuch für das Genehmigungs- und Erlaubnisverfahren im Transportbereich*, Nürnberg: Lectura GmbH, 1997. 272 s. ISBN 86-93-6.
- (4) Kuhnert W., Reitlinger K. J., Spiess B. *Grossraum- und Schwerverkehr in der Bundesrepublik Deutschland - die wichtigsten Vorschriften der StVZO und StVO über Ausnahmegenehmigungen und Erlaubnisse*, München: Huss-Verlag, 1980. 191 s.
- (5) Crhák D. Možnost uplatnění čárových kódů k vydávání povolení pro přepravu nadměrného nákladu. *PERNER'S CONTACTS*, 2006, roč. 1, č. 3, s. 10-17, ISSN 1801-674X.
- (6) Zákon č. 634/2004 Sb., o správních poplatcích, ve znění pozdějších předpisů.
- (7) Zákon č. 500/2004 Sb., o správním řízení (správní řád), ve znění pozdějších předpisů.
- (8) Crhák D. Síť terminálů kombinované dopravy. *LOGISTIKA*, 2007, roč. 13, č. 3, s. 16-17, ISSN 1211-0957.
- (9) Crhák D. Možnosti řešení problémů v přípravě silničních nadměrných přeprav, *PERNER'S CONTACTS*, 2010, roč. 5, č. 3, s. 16-25, ISSN 1801-674X
- (10) Fidler T. *Počítačová podpora přepravy těžkých a nadrozměrných věcí*, Pardubice: Univerzita Pardubice, 2005. 93 s.